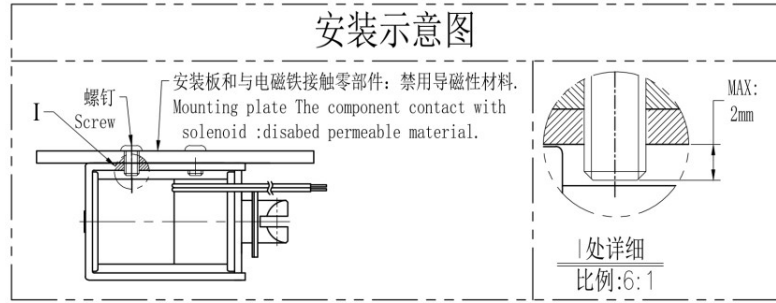
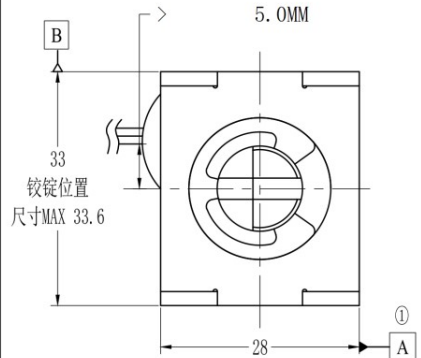
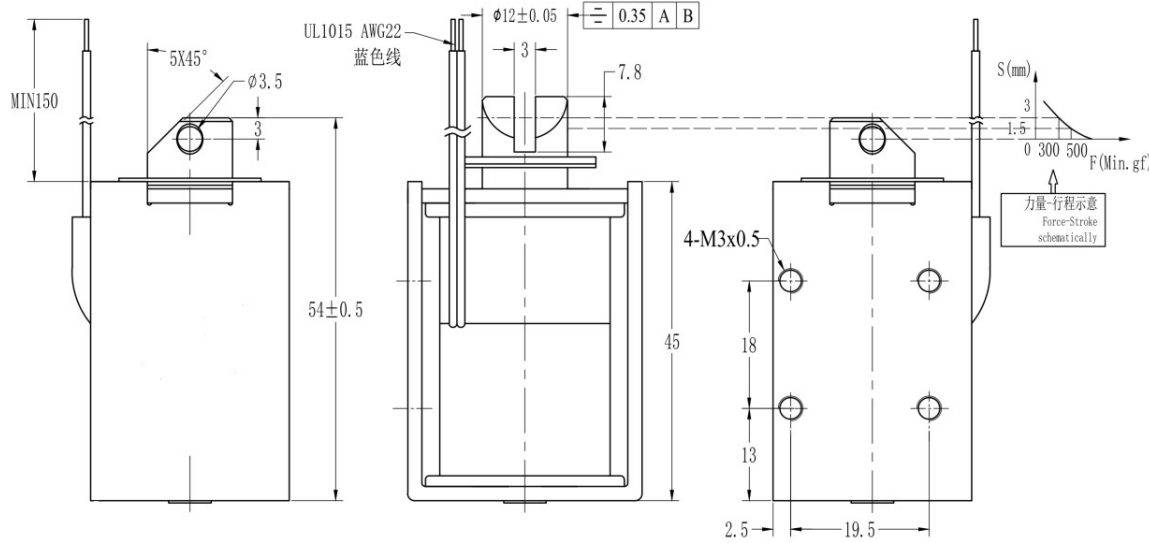


通电吸合状态

断电释放状态

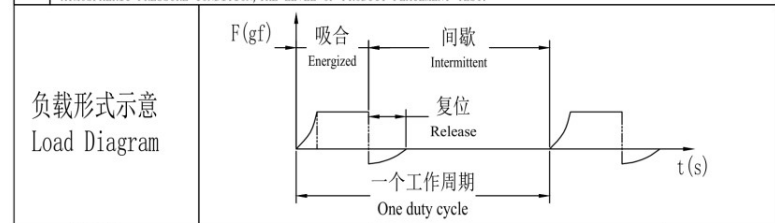
通电吸合状态



产品规格参数 PRODUCT SPECIFICATION PARAMETERS

No.	项目	参数/规格
1	工作环境温度.湿度 Operation Ambience Temp/Humidity	-10℃~+65℃, 5%~85%RH
2	储存环境温度.湿度 Store Ambience Temp/Humidity	-20℃~+65℃, 5%~60%RH
3	电源类型 Power Source Type	<input type="checkbox"/> 标准电网 <input type="checkbox"/> Standar Power Grid
4	电压(Voltage)	直流 (DC) <input type="checkbox"/> 标准直流 (Standar DC) : 12V±5%
*5	线圈电阻 Winding DC Resistance	16Ω ±10%
*6	功率 Wattage	9瓦 (W)
7	工作循环 Work Cycle	通 (ON): 断 (OFF)=1S:1S
*8	行程-拉力 Stroke-Pull Force	1.5mm≥500gf 3mm≥300gf (DC12V)
*9	耐压 Dielectric Strength	≥AC600V 50Hz-1秒, 漏电流最大3mA(线圈和外壳之间)
*10	绝缘电阻 Insulation Resistance	≥50MΩ (DC500V, 线圈和骨架之间)
*11	连续通电极限时间 Continuous Electricity Limit Time	≤100S (DC12V)
*12	响应时间 The Response Time	≤30ms (DC12V, S=3mm, 空载)
*13	寿命 Life	≥20万次 (DC12V-通1秒, 断1秒, 空载)
*14	引线&线圈强度 Lead & coil strength	1Kgf-30秒, 引线正常 1Kgf-30 Sec NO ABNORMALITY HAPPENS.
*15	噪音 Noise	
*16	温升 Temperaiture Rise	≤+105℃ (DC12V, 通0.1秒, 断0.3秒, 空载) ≤+105℃ (DC12V, ON 0.1 Sec. Off 0.3 Sec, No-Load)
17	耐热 Heat-Resisting	120℃(长期)/140℃(≤5分钟): 此温度下及恢复到室温时, 产品功能正常。
18	耐寒 Cold-Resistant	-10℃: 此温度下及恢复到室温时, 产品功能正常。
19	耐腐蚀 Corrosion Resistance	≥48小时(中性盐雾试验 GB6458-86, 不出现红锈) ≥48 Hours (Neutral Salt Spray Test, GB6458-86, Don't Appear Red Rust)
20	环保(RoHS)	符合欧盟2002/95/EC (RoHS)

备注 NOTE 上表中的"*"项规格参数是在室温20~25℃, 相对湿度65%RH±5%, 1个标准大气压条件下, 产品水平放置测试的
ABOVER "*" ITEM ARE AT ROOM TEMPRATURE IN THE 20~25 °C, RELATIVELY MODEST 65%RH±5%, A STANDARD
ATMOSPHERIC PRESSURE CONDITION, THE LEVEL OF PRODUCT PLACEMENT TEST.



未注尺寸公差 Dimension Without Tolerance	线性 <6: ±0.1 (mm) 6~30: ±0.25 30~60: ±0.35	角度 ±1°	视图方式	Drawn	Checked	Q. A.	SKU: 1221010	Weight (Kg):