

产品承认书

PRODUCT SPECIFICATION FOR APPROVAL

客户/CUSTOMER:

产品编号/CUSTOMER P/N: 380235

产品型号/MODEL: KSS06-3600690D

产品编号/OUR P/N: S05-0090

产品描述/DESCRIPTION: 开关电源适配器

备注/REMARK: UL PLUG

版本/REV.	更改事项/REVISION LIST.	日期/DATE	更改/ISSUED
00	首次发行	2009-07-11	刘志杰

客户确认签章处/CUSTOMER SIGNATURE

工程/ENG.	品质/QA.	采购/PUR.	其它/OTHER.

贵司承认签署后请回传一份给康斯威公司, 谢谢!

PLEASE SEND ONE COPY OF THIS SPECIFICATION BACK AFTER YOU SIGNED, THANKS!

日期 DATE	拟制 PREPARED	审核 CHECKED	审批 APPROVED	版本 REV.	页码 PAGE
2009-07-11				00	1 OF 6

Mitra Electronics Co., Ltd

3F-1,NO.22,ALLY 3,LANE 136,KANG-LE STREET,NEI HU,TAIPEI,TAIWAN

Tel: (02) 2634-6469 Fax : (02) 2634-6050

Website: _____

Mitra Electronics Co., Ltd

1. 产品描述

本产品是一款采用脉宽调制技术的开关电源，具有输入电压范围宽，输出电压调整特性小，输出电压稳定，电源转换效率高，产品体积小等特点。

1. PRODUCT DESCRIPTION

This is a PWM mode switching power supply, worldwide input voltage, fully regulation output ,constant Output voltage, high efficiency.

2. 产品使用说明

- 2.1 本产品仅限室内使用，适用于家用，音视频产品，信息及办公类产品。
2.2 本产品为适配器，不可用于其它用途及过载使用。

2. USE RANGE DESCRIPTION

- 2.1 Indoor use only, for AV and household, office and I.T. equipment use only!
2.2 Only for AC Adaptor, not sui te for other application, Overload non-permissible.

3. 环境要求

- 3.1 工作温度: -20° C-40° C.
3.2 储存温度: -20° C-+85° C.
3.3 工作湿度: 30%-85%.
3.4 储存湿度: 10%-95%.

3. ENVI RONMENTAL

- 3.1 Operating temperature: -20° C-40° C.
3.2 Storage temperature: -20° C-+85° C.
3.3 Operating humidity: 30%-85%.
3.4 Storage humidi ty: 10%-95%.

4. 安规标准状态

中国: GB4943 认证已完成
欧洲: EN60335+EN60950+EN60065 认证已完成
北美: ANSI /UL60950+ CAN/CSAC22.2 NO. 60950 认证已完成
日本: 电气用品安全法 认证中
澳洲: AS/NZS60950 认证中

4. SAFETY INORMATION

China: GB4943 APPROVED
Europe: EN60335+EN60950+EN60065 APPROVED
North american: ANSI /UL60950+ CAN/CSAC22.2 NO. 60950 APPROVED
Japan: 电气用品安全法 APPROVAL PENDING
Australia : AS/NZ60950 APPROVAL PENDING

电磁兼容符合标准: EN61000-3-2 &-3-3+ EN55022+FCC PART.15+GB9254+GB17625.1

EMC standard: EN61000-3-2 &-3-3+EN55022 + EN55024+FCC PART. 15+GB9254+GB17625.1

5. 绝缘耐压测试

输入-输出: 最小3000V的交流
漏电流5mA, 1分钟

5. DIELECTRIC WITHSTAND-VOLTAGE

Input-Output: 3000VAC minimum
cutoff current 5mA ,1 minute

6. 直流绝缘阻抗测试

输入-输出: 50M 最小(at 500VDC)
输入-带电部分: 50M最小(at 500VDC)

6. DC INSULATION RESISTANCE

Input-Output: 50 minimum (at 500VDC)
Input-Body Metal: 50M minimum (at 500VDC)

7. 输入保险丝

保险丝: 2.0AL 250V

7. INPUT MAIN FUSE

Fuse: 2.0AL 250V

8. 浪涌电流

在冷机25° C时开机, 输入240VAC。
最大浪涌电流40A.

8. NRUSH CURRENT

40A max at 240Vac input for a cold start.
at 25C.

P/N	拟制	审核	日期	版本	页码
S05-0090	刘志杰		2009-07-11	00	2 OF 6

Mitra Electronics Co., Ltd

9. 输入电气特性

- 9.1 额定输入电压范围: AC 100-AC 240V
- 9.2 允许输入电压范围: AC 90V-AC 264V
- 9.3 额定频率: 50 Hz-60 Hz
- 9.4 频率范围: 47 Hz-63 Hz
- 9.5 输入电流: 1.5A最大
- 9.6 空载待机功率: 0.75W最大

9. INPUT ELECTRICAL CHARACTERISTICS

- 9.1 Regular input voltage: AC 100-AC 240V
- 9.2 Variable input voltage range: AC 90V-AC 264V
- 9.3 Rating frequency: 50 Hz-60 Hz
- 9.4 Variable Frequency range: 47 Hz-63 Hz
- 9.5 Input current: 1.5A rms Max .
- 9.6 Stand-by power consumer: 0.75W Max.

10. 输出电气特性

- 10.1 空载输出电压: 39.6VDC最大
- 10.2 额定负载输出电压: 36VDC \pm 5%.
- 10.3 额定电流: 690mA .
- 10.4 额定功率: 24.84W.
- 10.5 工作效率: >75%.

10. OUTPUT ELECTRICAL CHARACTERISTICS

- 10.1 Unload output: 39.6VDC Max.
- 10.2 Rated output: : 36VDC \pm 5%.
- 10.3 Rated current: 690mA .
- 10.4 Rated power: 24.84W.
- 10.5 Efficiency: >75%.

11. 纹波及噪音

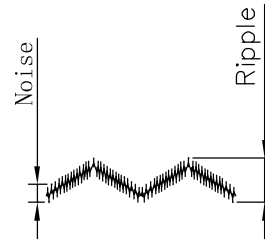
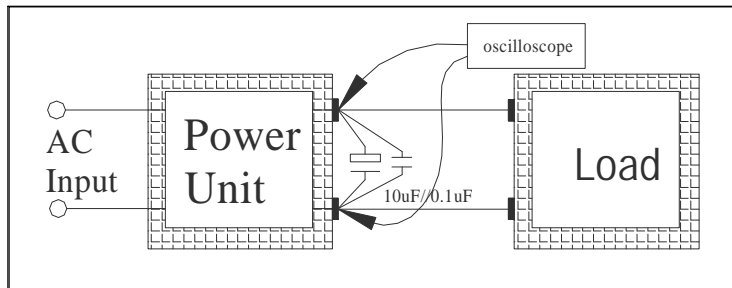
输出纹波及噪音:

测试条件: 测试时在DC输出端
并联一个10uF的电解电容和
一个0.1uF的瓷片电容, 标准
测试频带AC-20MHZ.

11. RIPPLE & NOISE

Ripple & noise voltage:

Test condition : tested by DC loading parallel
with a 10uF/EC and 0.1uF/CC capacitor and
measured band-width with AC-20MHZ.

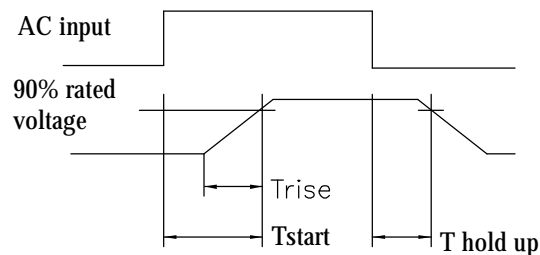


12. 启动时间

交流电输入启动时间: 3 Sec Max.
负载: 最大负载

12. TURN ON TIME

AC switch on time: Tstart=3 Sec Max.
Load: Max. load
Load : Max. load



P/N	拟制	审核	日期	版本	页码
S05-0090	刘志杰		2009-07-11	00	3 OF 6

Mitra Electronics Co., Ltd

13. 直流输出上升时间
直流电输出上升时间: Trise=20ms Max.
负载: 最大负载.

13. DC OUTPUT RISE TIME
DC output rise time :Trise=20ms Max.
Load : Max. load

14. 开机维持时间
开机维持直流电输入的时间:
Thold up=20ms Min @240Vac input.
负载: 最大负载

14. HOLD UP TIME
DC output hold up time :
Thold up=20ms Min @240Vac input.
Load : Max. loadA

15. 保护
15.1 输出过压保护
130%-150%的额定输出电压.
15.2 短路保护.

15. PROTECTION
15.1 output overvoltage protection
130%-150% of rated output voltage
15.2 Short circuit protection

16. 平均无故障时间: 5000小时

16. MTBF: 5000 hours

A

17. 主要测量设备
17.1 交流变频电源: CFW-105
17.2 功率计: YOKOGAWA 2533
17.3 电子负载: 3302C
17.4 示波器: DS5102CE
17.5 数字万用表: YOKOGAWA 74002
17.6 耐压测试 : Zentech 9071A
17.7 温度测试仪: FLUKE 51-11
17.8 绝缘电阻表: HI 0K3154

17. MAJOR MEASURE EQUIPMENT
17.1 AC POWER SOURCE: CFW-105
17.2 POWER METER : YOKOGAWA 2533
17.3 ELECTRONIC LOAD : 3302C
17.4 OSCILLOSCOPE : DS5102CE
17.5 DIGIAL METER: YOKOGAWA 74002
17.6 HI -POT TESTER: Zentech 9071A
17.7 THERMOMETER: FLUKE 51-11
17.8 INSULATION RESISTOR TESTER: HI 0K3154

18. 机械特性
18.1 落地试验
从1米高处, 分6个面6次落在硬木板上,
产品不能出现损坏情况。

18. MECHANICAL CHARACTERISTICS
18.1 Drop test
Lift this unit a height of 1 meter onto a
hardwood surface, one time at 6 directions,
The unit should be no damage.

18.2 冲击/振动
冲击/振动、碰撞适应性:
符合国家标准GB4943-4.2要求

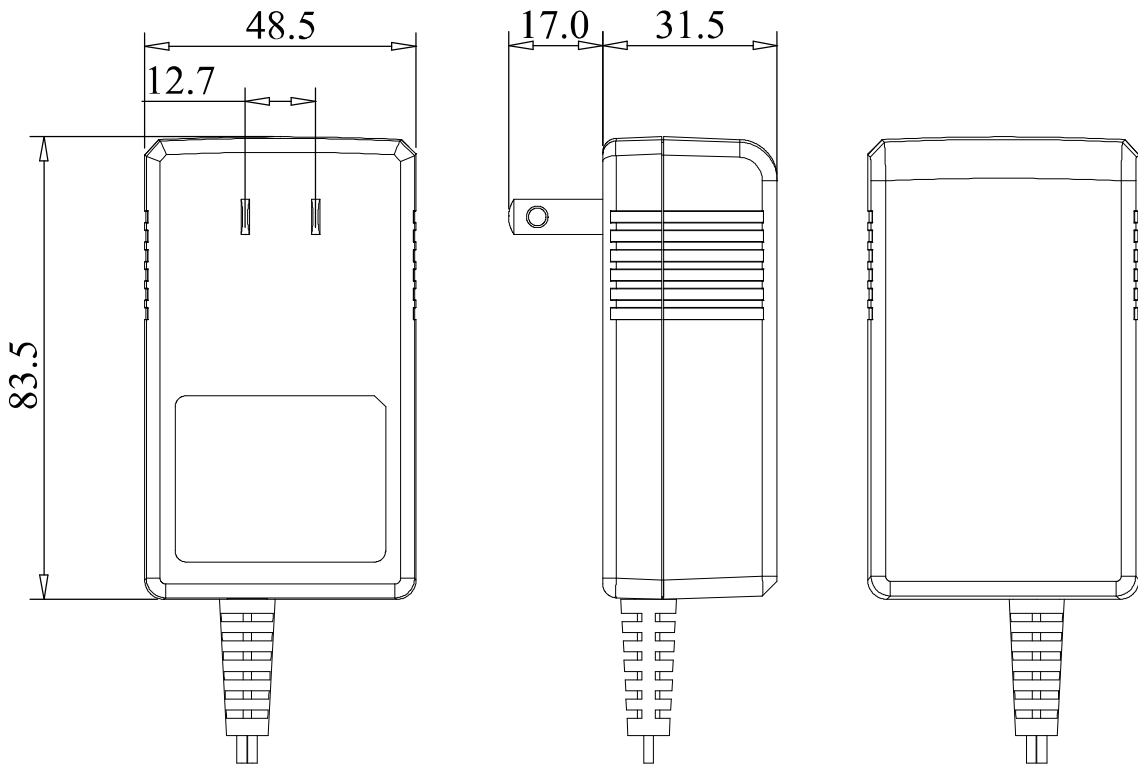
18.2 Shock/Vibration test
The unit shall be withstand normal
transportation shock & vibration, comply with
MIL-STD-810D requirement.

备注/REMARK:
最大负载/Max. load =690mA
最小负载/Min. load =0mA

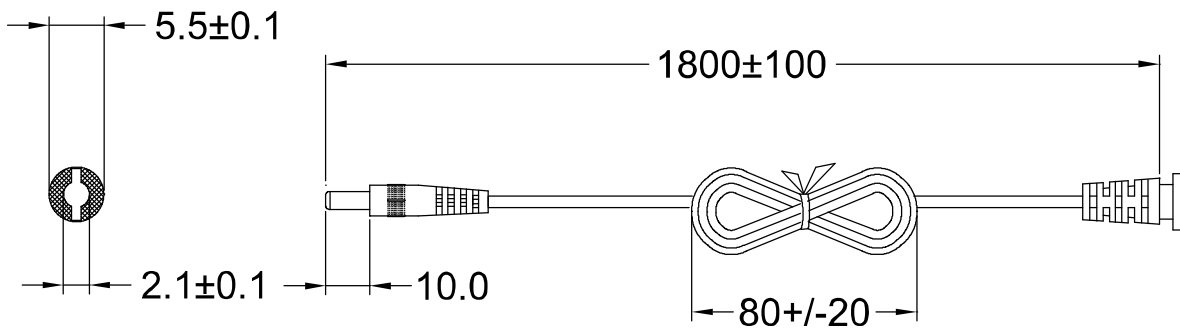
P/N	拟制	审核	日期	版本	页码
S05-0090	刘志杰		2009-07-11	00	4 OF 6

Mitra Electronics Co., Ltd

19. 产品外形/PRODUCT DRAWING



2468 AWG#22 黑色

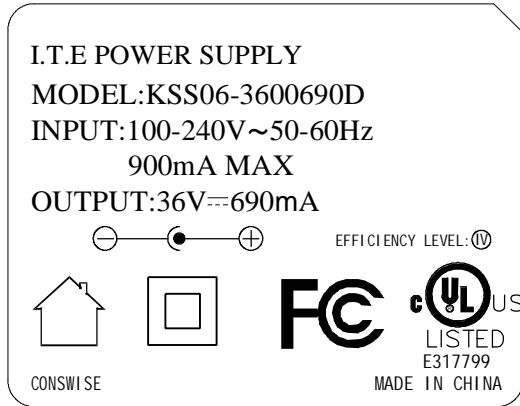


颜色: 黑色

单位/unit: mm
未注公差:
Tolerance: +/-0.5mm

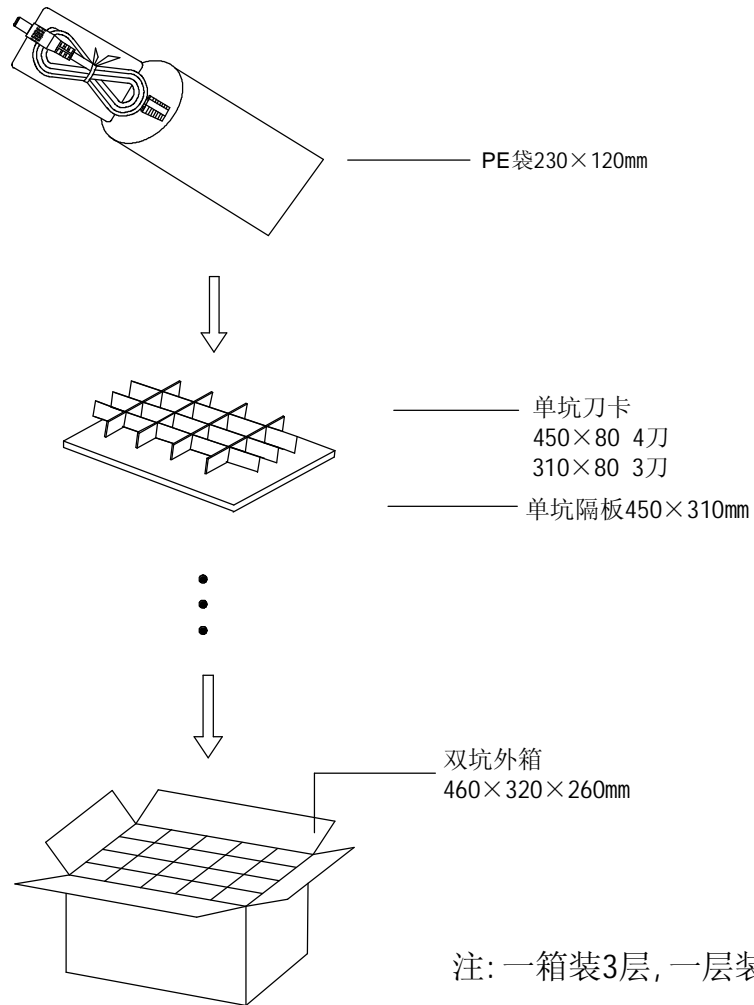
P/N	拟制	审核	日期	版本	页码
S05-0090	刘志杰		2009-07-11	00	5 OF 6

20. 铭牌/LABEL



字体：宋体
印刷：黑底白字
材质：94V2 PP合成

21. 产品包装图/PACKING INFORMATION



21.1 每件单重: 165+/-5g
21.2 每箱总重: 11Kg

注：一箱装3层，一层装20个。

P/N	拟制	审核	日期	版本	页码
S05-0090	刘志杰		2009-07-11	00	6 OF 6